

## ХОРИЖИЙ МАМЛАКАТЛАРДА ҚУРИЛГАН ДАВЛАТ ХИЗМАТЛАРИ АГЕНТЛИГИ БИНОЛАРИНИНГ ТИПОЛОГИК ҲАМДА АРХИТЕКТУРАВИЙ КОМПОЗИЦИОН ЕЧИМИНИНГ ТАХЛИЛИ

Бектурдиев Иззат Максудович

Ўқитувчи Урганч давлат университети

**Аннотация:** Ушбу мақолада дунёнинг ривожланган давлатларда янги қурилган Давлат хизматлари марказларининг архитектуравий тахлиллар қилинган.

**Калит сўзлар:** *Хизматлар, архитектура, лойиҳалар, шаҳар, туман, хоналар таркиби.*

**Аннотация:** *В данной статье проведен архитектурный анализ вновь построенных Центров обслуживания населения в развитых странах мира.*

**Ключевые слова:** *Услуги, архитектура, проекты, город, район, состав помещений.*

**Annotation:** *In this article, architectural analyzes of newly built Public Service Centers in the developed countries of the world are made.*

**Key words:** *Services, architecture, projects, city, district, composition of rooms.*

Маълумки, дунёнинг ривожланган мамлакатларида аҳолининг давлат хизматларидан фойдаланиши учун давлат томонидан бир канча ташкилотлар ташкил қилинган. Бу каби давлат идоралари сафига кирувчи энг катта ташкилотлардан бири бу давлат хизматлари маркази агентлигидир. Чет давлатларда бу каби фуқароларга хизмат қилувчи ташкилотлар бундан 20 йил олдин ташкил қилина бошлаган. Шу ўринда бу биноларнинг архитектураси ҳозирги кунда анча такомиллашганлигини кўришимиз мумкин.

Давлат хизматлари агентлиги марказларини архитектуравий лойиҳавий такомиллаштириш борасида Грузия тажрибаси мисолида замонавий архитектура биноси бунга яққол мисол бўла олади.

Грузиянинг Тбилиси шаҳрида янги қурилган давлат хизматлари агентлиги маркази (PUBLIC SERVICE HALL), яъни адлия уйида 450 тадан ортиқ хизмат тури мавжуд бўлиб, бир кунда 10 минг мурожаатчига, бутун мамлакат бўйича жами 25 мингга яқин фуқарога турли шаклда хизмат кўрсатилади. Ишчи-ходимлар сони эса 300 нафардан ортиқни ташкил этади.

Бионинг тархи тўғри тўртбурчак шаклда бўлиб, бионинг умумий кўриниши мураккаб композицион шакл, яъни бионика услуби қўлланилган. Бино қурилишида асосан темирбетон конструкциясидан фойдаланилган. Бионинг ёртўла қисмининг таҳлил қиладиган бўлсак, бино учта кириш ҳудудига эга бўлиб, асосий кириш жойи, ишчи-ходимлар ва банк хизматлари учун кириш жойлари мавжуд. Асосий кириш жойидан бинога ташриф буюрувчи фуқаролар фойдаланади. Ишчи-ходимлар учун алоҳида кириш ва чиқиш жойи лойиҳалаштирилган. Бинога асосий кириш жойидан фуқароларга хизмат кўрсатувчи жамоат залига ўтилади. Ишчи – ходимлар томонидан ушбу жамоат залида фуқароларга хизмат кўрсатади.



1-расм. Грузиянинг Тбилиси шаҳрида қурилган Давлат хизматлари агентлиги марказибиносининг умумий кўриниши

Жамоат залининг Ғарбий қисмларида асосан ҳужжатлар сақлаш хоналари мавжуд. Шарқий қисмида кичик аҳолига хизмат кўрсатувчи банк жойлашган. Жанубий қисмида эса ресторан жойлашган. Бионинг ташқи қисмида автомобиллир учун тўхташ жойлари лойиҳаланган. Бионинг марказий қисмида эса катта майдонни эгаллаган дам олиш ҳудуди - зал лойиҳаланган (120м.кв.). Ушбу ҳудудда ҳар хил турдаги манзарали гул ва дарахтлар мавжуд бўлиб, ташриф буюрувчилар дам олиш имкониятига эгадир. Бу ерга келган фуқароларга бино марказий қисмининг манзарага бой бўлиши ижобий тасир кўрсатади. Бионинг марказий зали ёртўла қаватдан бошлаб бино шифтига қадар қаватлар оралиғи очик тарзда лойиҳаланган, яъни баланд атриумни кўришимиз мумкин. Бу эса бинога ўзгача кўркемлилик ва хашамдорликни бағишлайди ва ёртўла қисми табиий ёруғлик билан таъминлаб беради. Атриумнинг баландлиги 18 метрни ташкил қилади .

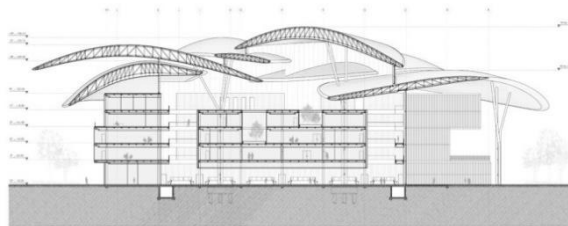
Бионинг биринчи қаватида - никоҳдан ўтказиш бўлими, миллий рўйхатга олиш идораси, энергетика идораси ва бошқа хизмат кўрсатиш бўлимлари мавжуд бўлиб, бунда фуқароларга давлат хизматлари кўрсатиш турига қараб бўлимларга ажратилганини кўриш мумкин, бу эса ортикча

шовқинни олдини олади ва фуқаролар ўртасида тартиб сақлашга катта ёрдам беради. Ушбу қаватнинг гарбида архив бўлимлари жойлашган. (2-расм)



2-расм. Грузиянинг Тбилиси шаҳрида қурилган Давлат хизматлари агентлиги марказибиносининг ёртўла қавати.

Грузиянинг Тбилиси шаҳрида жойлашган Давлат хизматлари агентлиги маркази биносининг ўрганиш натижасида бино ўта замонавий ва ноанъанавий тарзда барпо этилган. Ушбу бинонинг лойихавий ечимларидан маълум бўлдики, бу ерда ташриф буюрувчи фуқаролар учун хизмат кўрсатиш жуда яхши таъминланган.



3-расм. Грузиянинг Тбилиси шаҳрида қурилган Давлат хизматлари агентлиги маркази биносининг ён томонидан қирқими

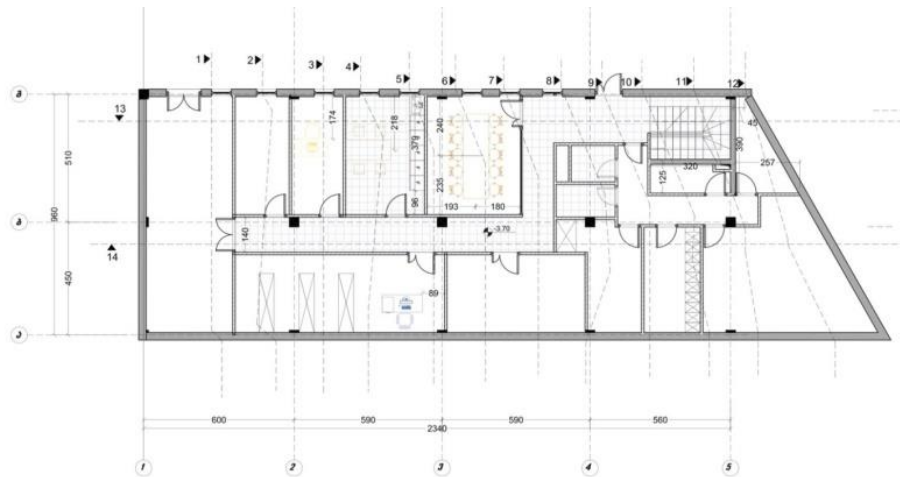
Айниқса ўртадаги дам олиш учун катта зал-рекреация қисми, ҳар бир қаватдаги ёзги терасса ва ошхоналар ҳамда кўшимча хизмат кўрсатиш хоналари буни ёрқин далилидир. Ишчи хизматчилар учун юқори даражада иш шароити учун барча қулайликлар яратилган, яъни ҳар бир бўлим бири билан девор билан тўсилган. Бу эса ўз ўрнида фаолият юритиш учун бирламчи меҳнат шароити учун зарарли омиллардан шовқиннинг бартараф этилганлигидир. Бино анча катта бўлганлиги учун хизмат тури турли бўлган бўлимларнинг ўзи қаватлараро зинапоялар билан таъминланган.

Грузиянинг кичик шаҳарларидан бири бўлган Степансида шаҳрида қурилган Давлат хизматлари агентлиги маркази биносини архитектураси билан яқиндан танишиб чиқдик. Бино икки қаватдан иборат бўлиб, Грузиянинг аҳолиси кам бўлган шаҳарчасига лойихаланган ва қурилган. Бино бионика услубида лойихаланган. Тоғ чўққисини эслатувчи бионик шаклдан ғоя олинган. Метал конструкциядан фойдаланилган. Бинонинг том қисми ҳам шиша қоплама билан ёпилган. Бинонинг тузилиши

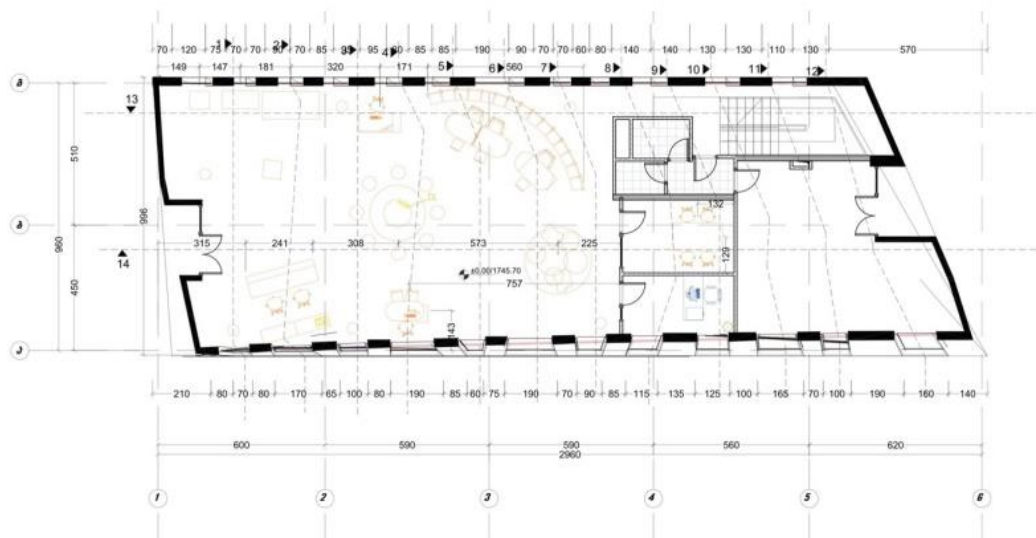
мураккаб шаклда лойihalangan. Тоғли худудда жойлашганлиги салабли тоғ шаклини эслатиб турибди. Бино асосан ертўла қават билан ҳисоблаганда уч қаватдан иборат.



4-расм. Грузиянинг Степансмида шаҳрида қурилган Давлат хизматлари агентлиги маркази биносининг тарзи



5-расм. Грузиянинг Степансмида шаҳрида қурилган Давлат хизматлари агентлиги маркази биносининг ертўла қисми



6-расм. Грузиянинг Степансида шаҳрида қурилган Давлат хизматлари агентлиги маркази биносининг биринчи қавати

Степансида шаҳрида қурилган Давлат хизматлари агентлиги маркази биносининг ўрганиш натижасида бино замонавий тарзда лойиҳаланган. Ушбу бинонинг лойиҳавий ечимларидан маълум бўлдики, бу ерда ташриф буюрувчи фуқаролар учун хизмат курсатиш жуда яхши таъминланган. Ишчи хизматчилар учун юқори даражада иш шароити учун барча қулайликлар яратилган. Бинонинг ички муҳити ҳам ўзига хос тарзда лойиҳаланган. Бу эса бинонинг афзалликларидан биридир. Бинонинг камчиликларига келадиган бўлсак иккинчи қаватидаги ёрдамчи хоналар жуда тор ва шифти паст лойиҳаланганлигини кўриш мумкин

Хуллас, бино замонавий, бионика услубида бўлиб, энг эътиборли жиҳати бу бино худди тоғ чўққисига қиёслаб лойиҳаланганлиги бинонинг ташқи муҳитида ўзгача кўрк бағишлайди.

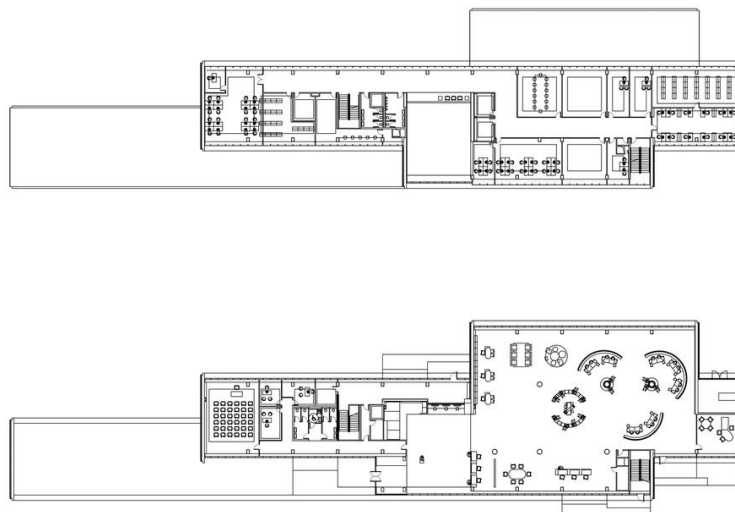
Европанинг ривожланган давлатларидан бири Испаниянинг Барселона шаҳрида жойлашган давлат хизматлари агентлиги маркази биноси лойиҳаси билан танишадиган бўлсак, бино ташқи кўриниши ҳайтек услубини эслатади. Бино икки қисмдан иборат. Асосий бино ва унга туташ ёрдамчи бинодан иборат. Бинонинг умумий кўриниши зинапояни эслатади. Бино фасадининг олд қисми шиша қопламаси билан қопланган.



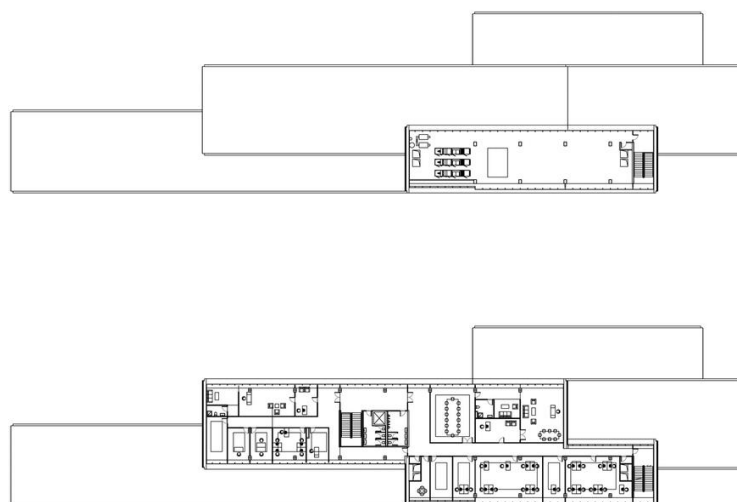
7-расм . Испаниянинг Барселона шаҳрида жойлашган давлат хизматлари агентлиги маркази биносининг умумий кўриниши

Испаниянинг Барселона шаҳрида жойлашган давлат хизматлари агентлиги маркази биноси тўрт қаватдан иборат. Биринчи қаватида жамоат зали, мажлислар зали, санузеллар ва қўшимча хоналардан ташкил топган. Иккинчи қаватда мажлислар зали, архивлар, ишчилар хоналари мавжуд. Учинчи қаватда директор хонаси, бўлим бошлиқлари хонаси жойлашган. Юқори ва ўрта қаватларда ҳам аҳоли учун хизмат кўрсатиш бўлимлари мавжуд. Тўртинчи қавати кичик хажмда лойиҳаланган бўлиб, умумий залдан иборат.

Бино асосан хайтек услубида лойиҳаланган. Бинонинг ён томони ва орақ томонларида машиналар учун махсус жойларнинг бино билан яхлит лойиҳаланганлиги бинонинг янада маҳобатли кўринишига ҳисса қўшганлигини кўришимиз мумкин.



8-расм . Испаниянинг Барселона шаҳрида жойлашган давлат хизматлари агентлиги маркази биносининг 1-2- қават тархи



9-расм . Испаниянинг Барселона шаҳрида жойлашган давлат хизматлари агентлиги маркази биносининг 3-4-қават тархи

### ХУЛОСА

Ушбу дастурни амалга оширишда давлатимизда Давлат хизматлари агентлиги бинолари қурилиши ва улардаги камчиликлар таҳлил қилинди. Хорижий тажриба ўрганилиб, Ўзбекистонда қурилаётган бинолар билан қиёслаб кўрилиб хорижий тажрибадан келиб чиқиб улардаги керакли хоналардан баъзи бирлари йўқлиги аниқланди. Ва айнан шу керакли

хоналар .Ўзбекистонда қурилаётган давлат хизматлари агентлиги марказлари биноларига киритилиши кераклиги маълум бўлди.

Хоналарнинг типологик ечимлари ва хоналари гуруҳи бўйича схема тайёрланиб хоналар гуруҳи бир бири билан боғлиқ ҳолда жойлаштириб чиқилди. Хоналарнинг хажмий кенглиги аниқланиб қурилиш меъёрий қоидалари белгиланишига таклифлар ишлаб чиқилди.

Бу борада хорижий ва маҳаллий илмий анжуманларда мақола сифатида янгиликлар ва таклифлар ёритилди.